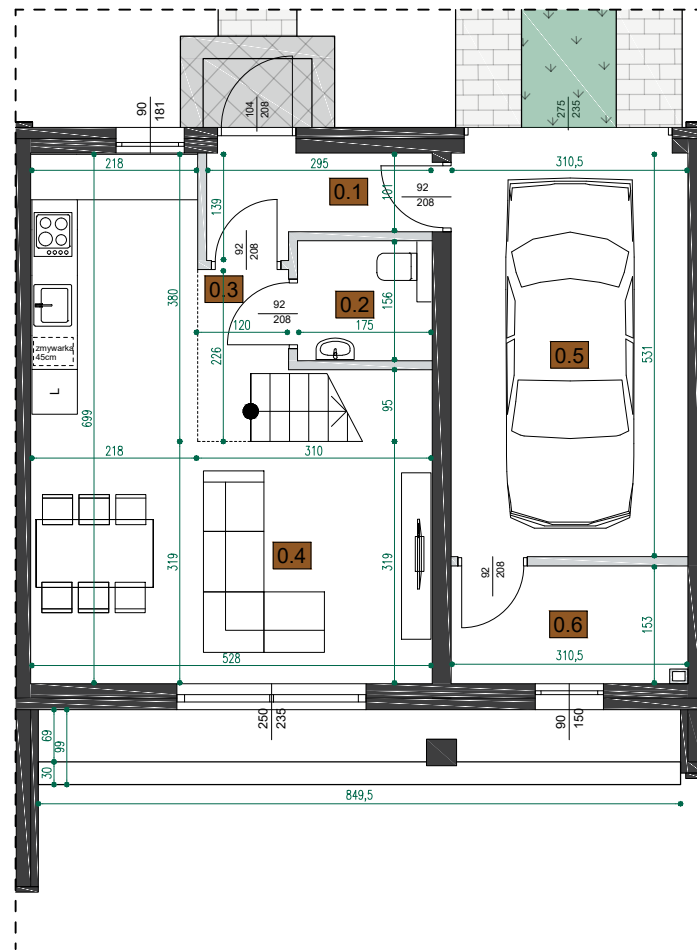
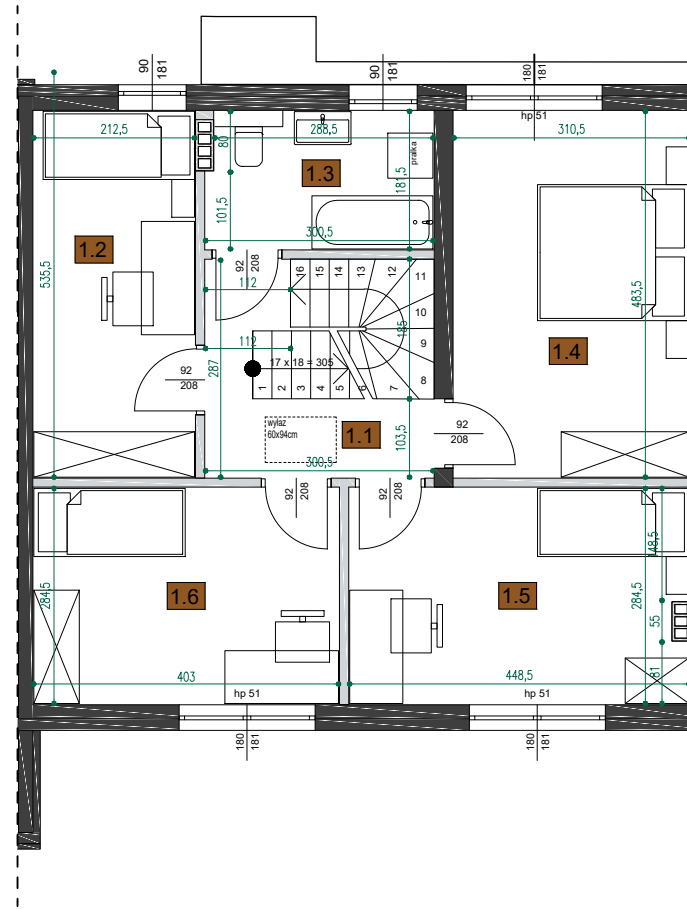


OSIEDLE STARY MŁYN LOKAL B3

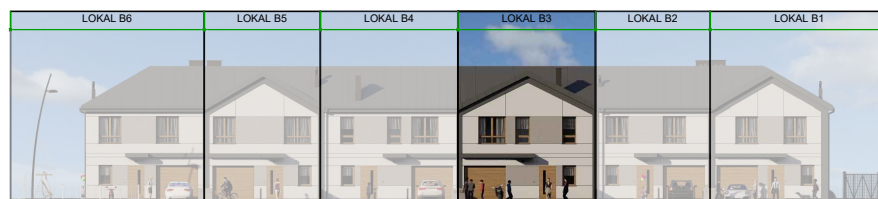


WYKAZ POMIESZCZEŃ- LOKAL B3 - PARTER			
Nr	Nazwa	Posadzka	Pow. użytkowa [m ²]
0.1	przedsionek	panel/deska	3,38
0.2	WC	terakota	2,73
0.3	komunikacja	panel/deska	2,71
0.4	pokój dzienny z kuchnią	panel/deska	25,12
0.5	garaż jednostanowiskowy	terakota	16,48
0.6	garderoba	terakota	4,71
Razem:			55,13



WYKAZ POMIESZCZEŃ- LOKAL B3- PIĘTRO			
Nr	Nazwa	Posadzka	Pow. użytkowa [m ²]
1.1	komunikacja	panel/deska	5,16
1.2	pokój	panel/deska	10,27
1.3	łazienka	terakota	5,36
1.4	pokój	panel/deska	15,01
1.5	pokój	panel/deska	12,63
1.6	pokój	panel/deska	11,46
Razem:			59,89

ELEWACJA PÓŁNOCNA



ELEWACJA POŁUDNIOWA



LOKAL B3
KONDYGNACJA PARTER
POWIERZCHNIA 55,13m²

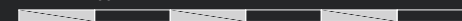
LOKAL B3
KONDYGNACJA PIĘTRO
POWIERZCHNIA 59,89m²

POWIERZCHNIA UŻYTKOWA 115,02m²

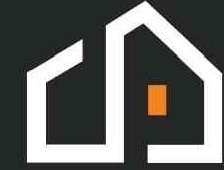
- UWAGI:
1. Powierzchnie pomieszczeń podano z uwzględnieniem grubości tynków, zgodnie z normą PN-ISO 9836;
 2. Wymiary pomieszczeń podano w centymetrach
 3. Wymiary pomieszczeń podano z uwzględnieniem tynków;
 4. Powierzchnie oraz wymiary mogą ulec niewielkim zmianom w trakcie realizacji projektu;
 5. Powierzchnia pod ściankami działowymi nie jest wliczona do powierzchni lokalu;

- ŚCIANY KONSTRUKCYJNE
- ŚCIANY DZIAŁOWE
- UTWARDZENIE KOSTKĄ BETONOWĄ
- GRUNT STABILIZOWANY - GEOKRATA
- TRAWNIK

SKALA 1:100



Mińsk Mazowiecki
ul. Stefana Czarnieckiego



TomBud

+48 509 200 052

+48 25 759 06 06

biuro@tombud.waw.pl

www.tombud.waw.pl

Lokalizacja lokalu na działce



Bilans terenu

P _{dz} = 179,26m ²		Pow. [m ²]
powierzchnia zabudowy		71,05
powierzchnia utwardzona		22,24
powierzchnia biologicznie czynna		85,97



**BUDYNEK JEDNORODZINNY
W ZABUDOWIE SZEREGOWEJ**